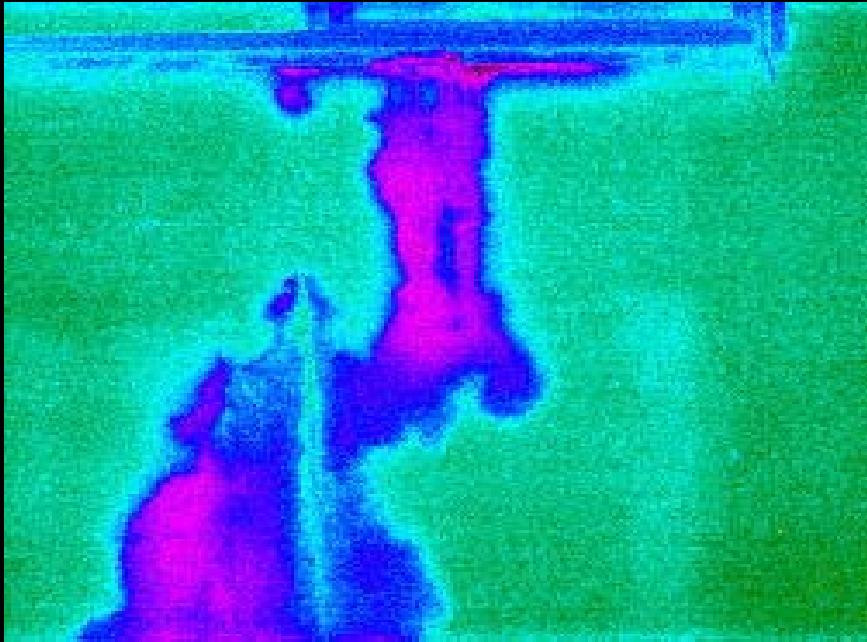


# Применение тепловизоров



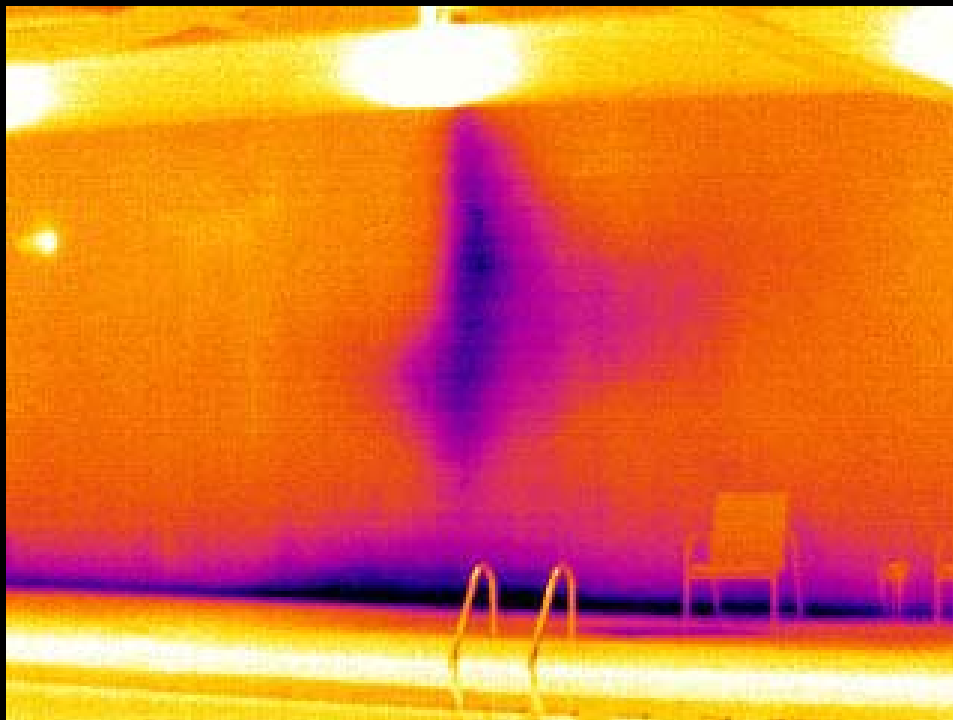
## Влага в строительных конструкциях



**Влага, которая содержится в строительных конструкциях, меняет характеристики материала по теплоотдаче и термоизоляции.**

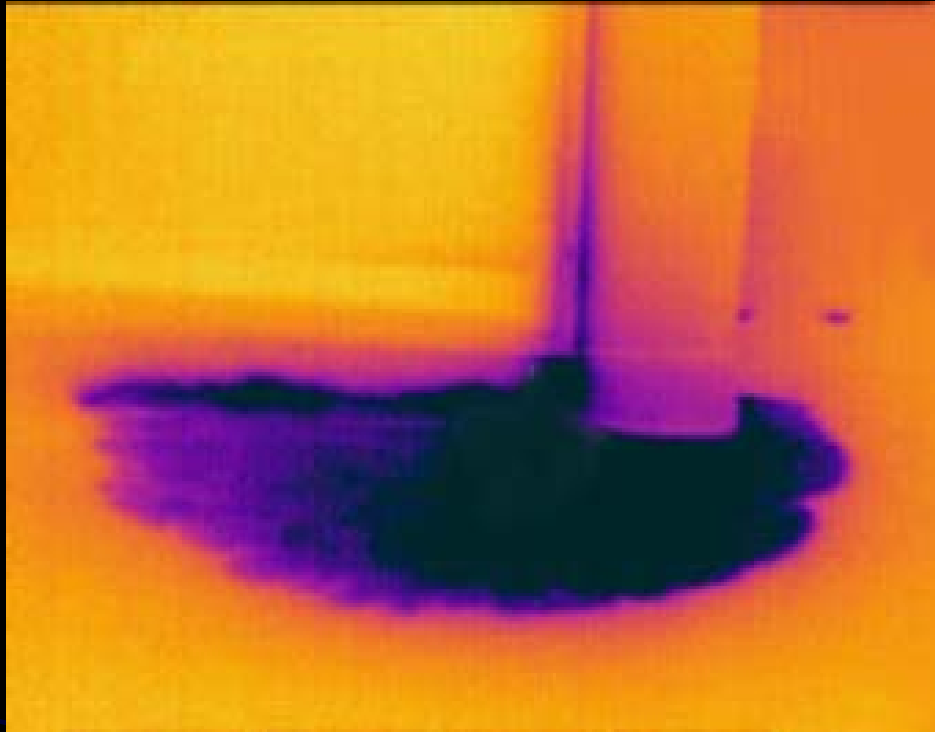
**Влага в строительных конструкциях контрастно видна на экране тепловизора.**

# Влага в строительных конструкциях



Проникновение влаги в стенки бассейна

## Влага в строительных конструкциях

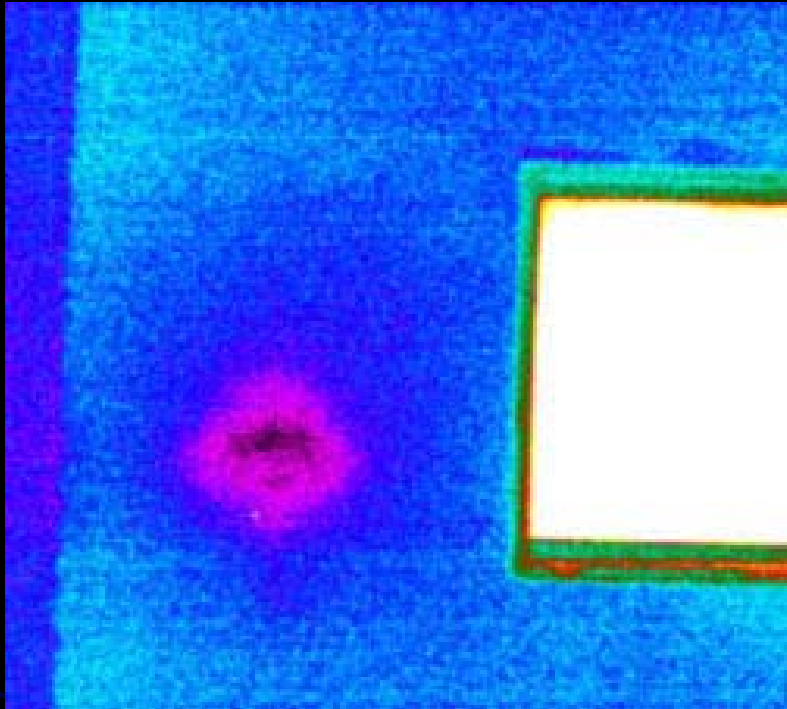


**Некачественная установка окон привела к затеканию влаги в помещение на уровне пола.**

**В помещении на пол уложен ковролин на резиновой основе. Без тепловизора проникновение влаги не заметно.**



## Влага в строительных конструкциях



Дом находится в стадии ремонта.

Полная картина распространения влаги четко видна на экране тепловизора.

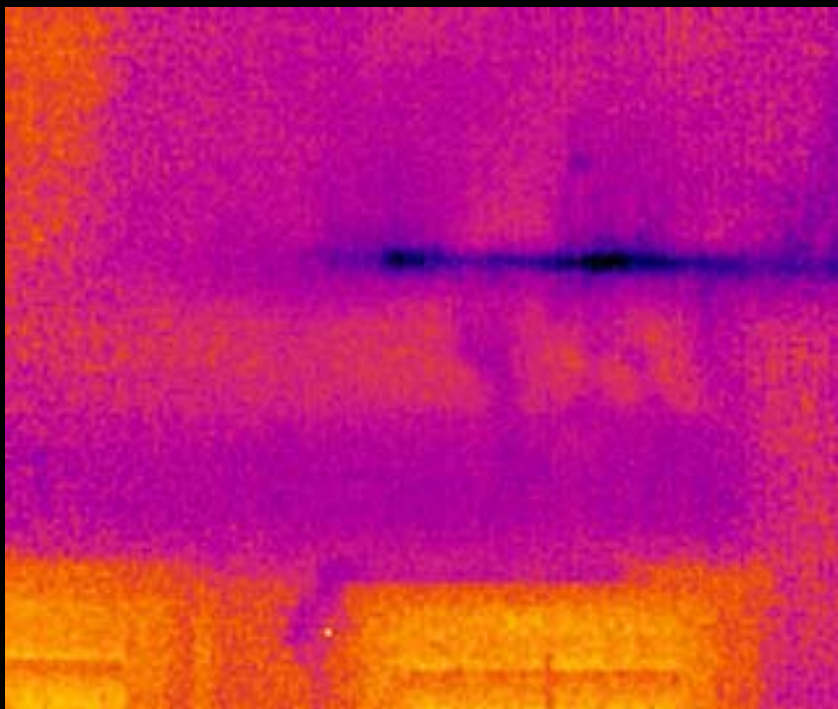
## Влага в строительных конструкциях



**Некачественная гидроизоляция крыши привела к проникновению влаги в помещение.**

**Если не выполнить ремонт крыши, то это приведет к образованию плесени.**

## Влага в строительных конструкциях



**Некачественная наружная отделка дома приводит в попаданию воды в стык между панелями дома.**

**Изнутри дома влага не видна из-за внутреннего покрытия гипсокартоном.**