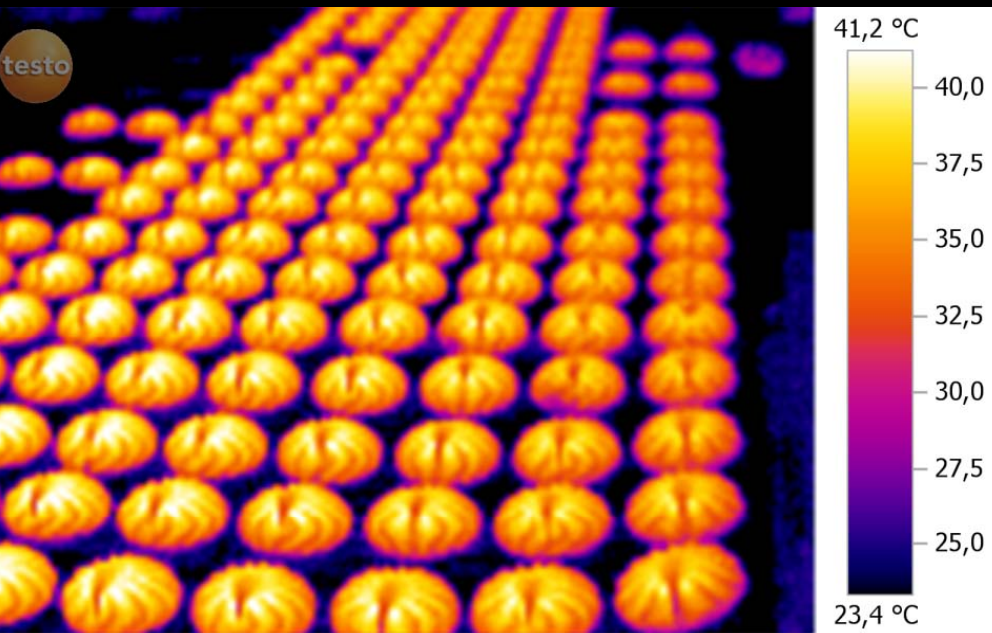


# Применение тепловизоров

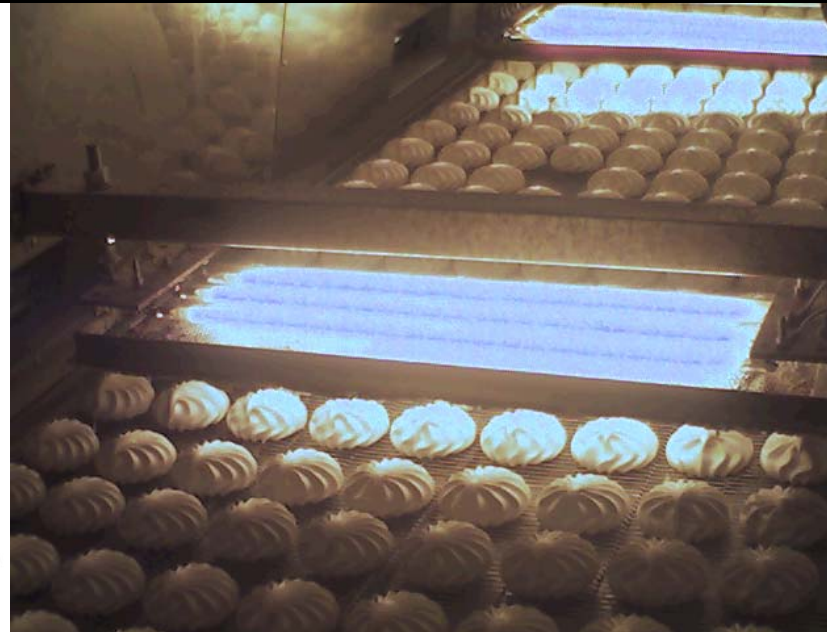
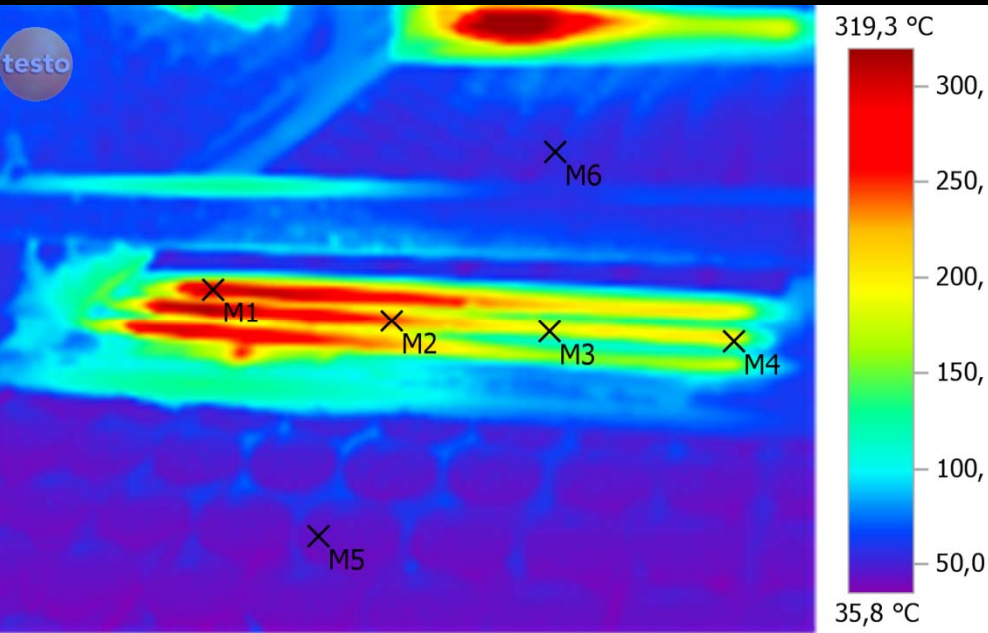


# Конвейерный транспортер



Температурный режим зефира перед фасовкой

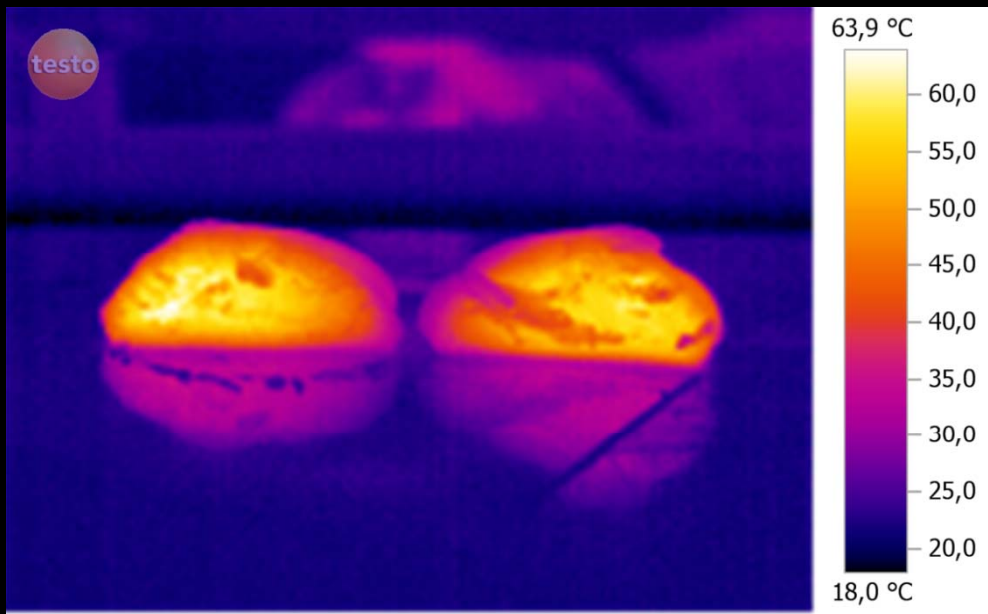
# Процесс сушки зефира



Неравномерный разогрев тэна. Слева – 308,1 °C, с права – 186,7 °C

№:	Темп. °C	Примечание
M1	308,1	температура тена
M2	244,5	температура тена
M3	182,9	температура тена
M4	186,7	температура тена
M5	45,4	температура до тена
M6	55,2	температура после тена

# Распределение температуры внутри зефира в разрезе



# Распределение температуры с наружи

