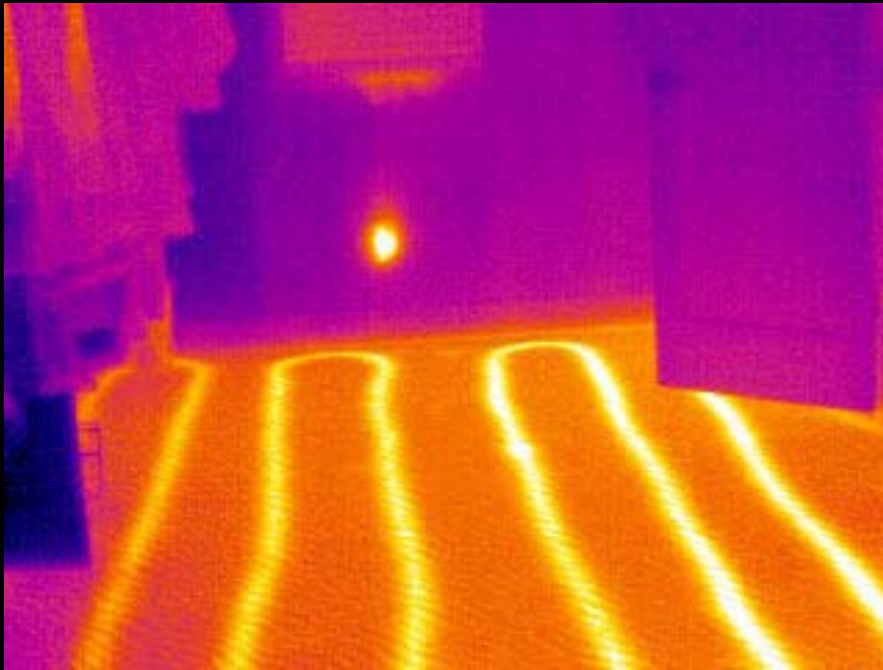


# Применение тепловизоров

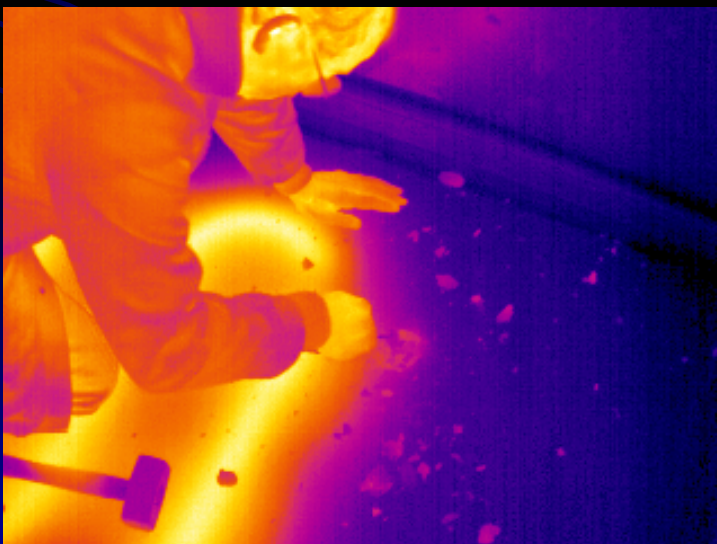
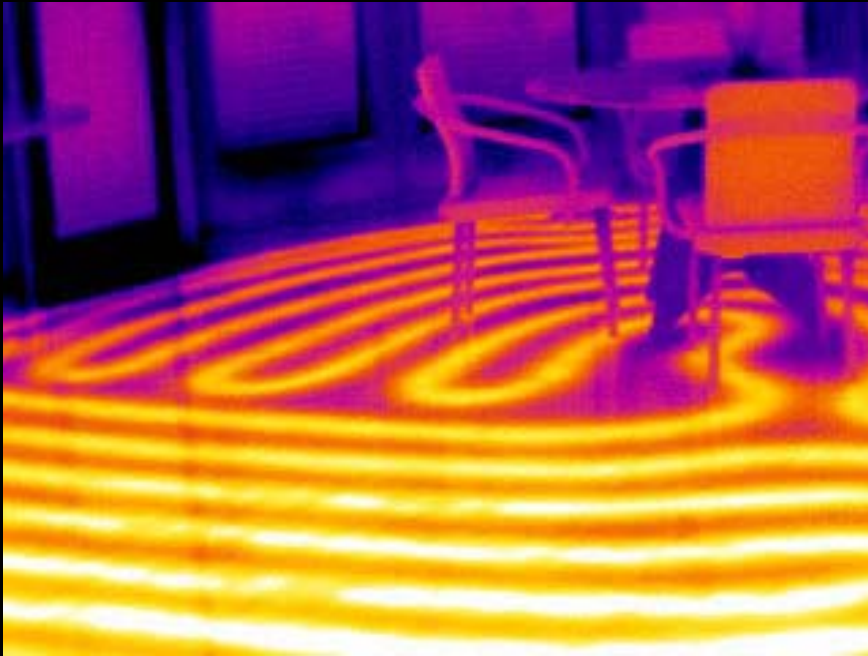


## Контроль обогреваемых полов



**В помещении электрически обогреваемый пол. Тепловизор позволяет быстро проверить состояние и расположение системы обогрева.**

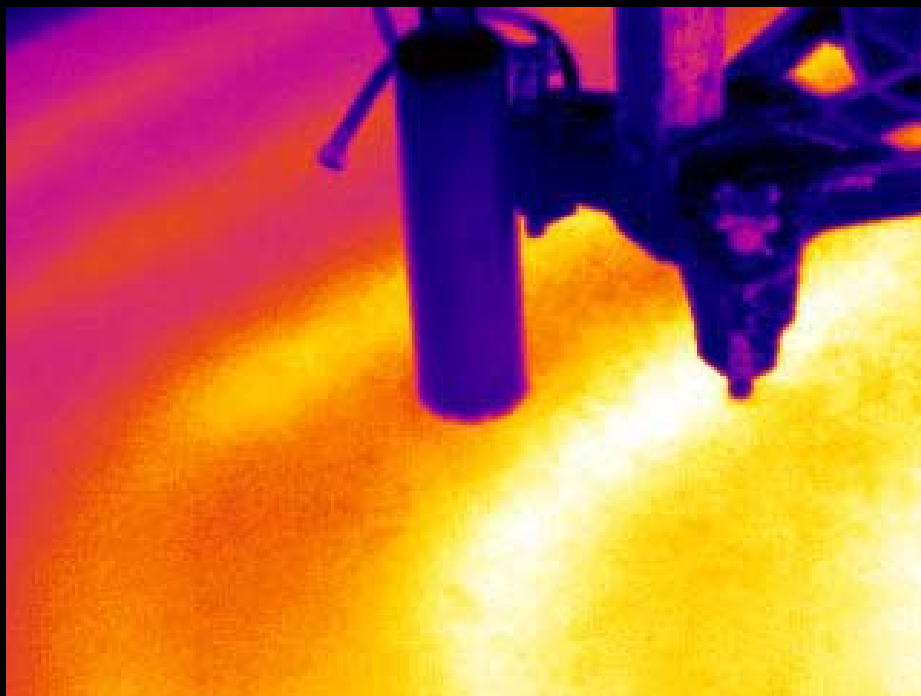
## Контроль электрических обогреваемых полов



**В полукруглой комнате обогреваемые полы имеют сложную схему расположения.**

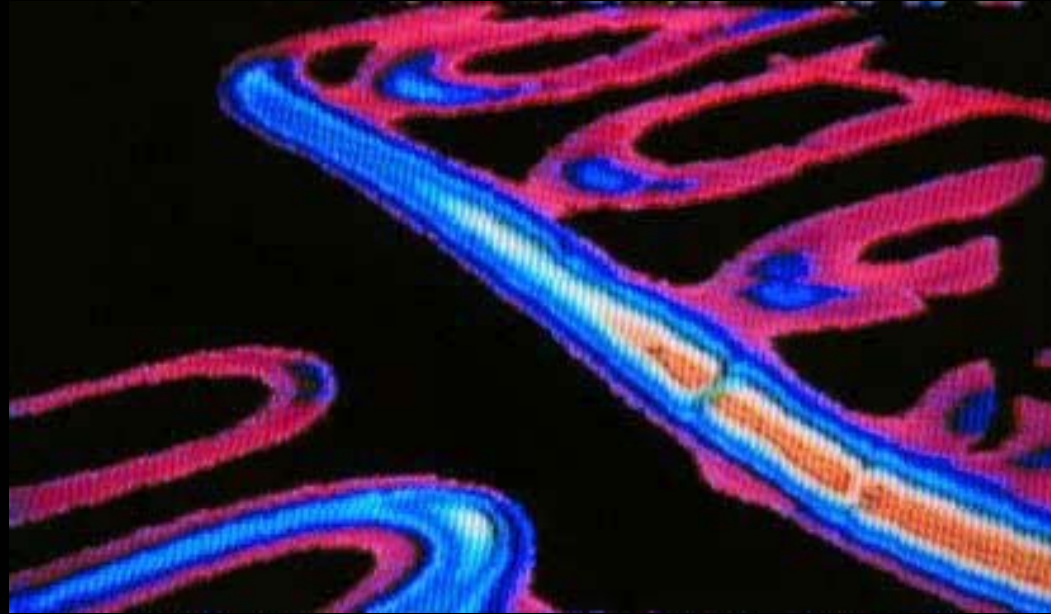
**Тепловизор позволяет точно определить неработающий участок и оперативно выполнить ремонт.**

## Контроль электрических обогреваемых полов



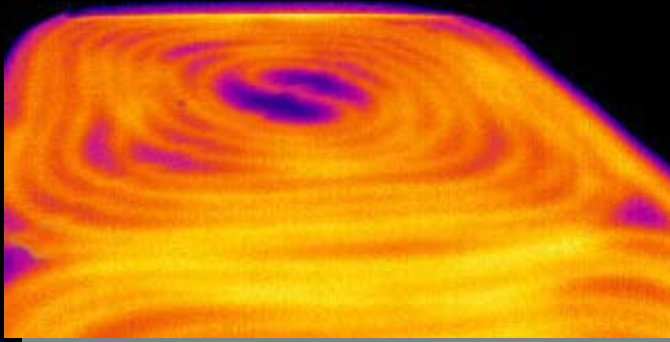
**С помощью тепловизора в бетонном полу точно определили места, в которых можно сверлить отверстия для установки перегородки.**

## Пол с водяным обогревом

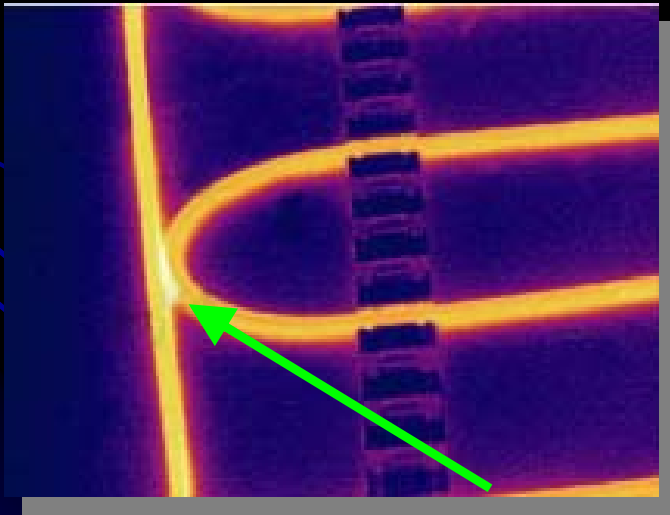


Термограмма позволят точно определить направление движения воды, а части трубопровода которые частично забиты и в них застаивается жидкость.

## Контроль качества укладки электрических обогреваемых полов



После монтажа электрически обогреваемого пола, перед тем как закрыть его стяжкой, выполняется проверка работы всех линии обогрева.



Неверная укладка трубок обогреваемого пола. В месте контакта трубок образуется локальный перегрев, что приводит к отказу обогревателей.