

Применение тепловизоров

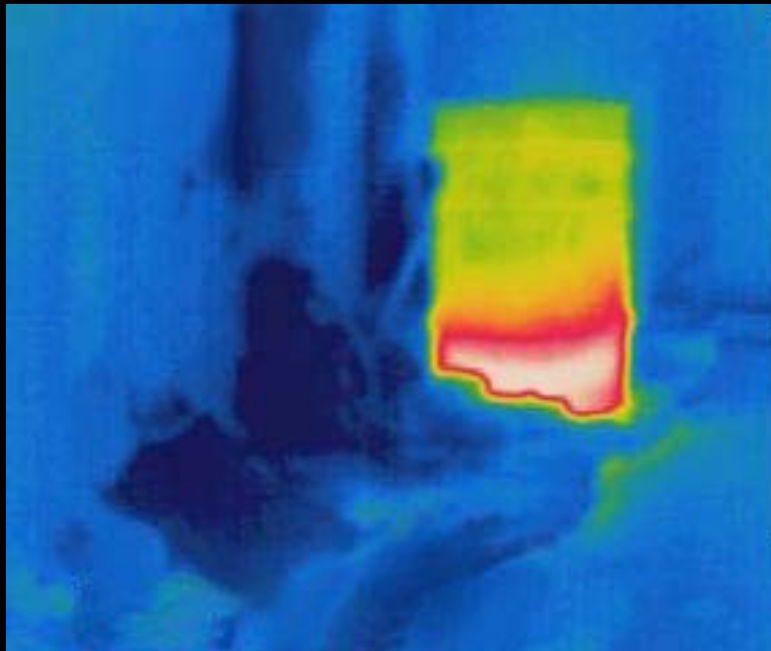


Очаги самовозгорания



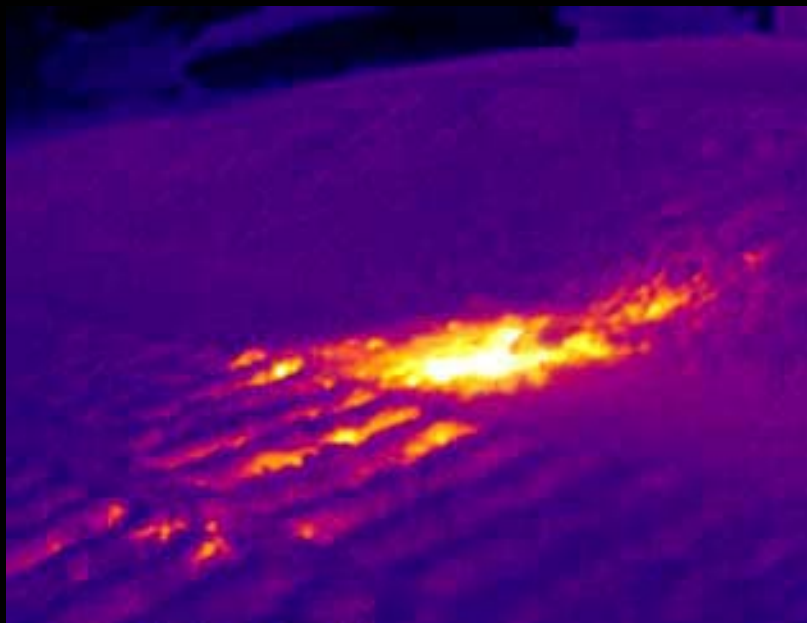
На фото с вертолета видны очаги тления торфа самовозгорания угля в терриконах и самовозгорания угля в терриконах.

Повторное возгорание



После тушения пожара с тепловизор быстро определяет очаги повышенной температуры, которые могут стать причиной повторного возгорания.

Очаги самовозгорания



Очаги тления угля и его самовозгорания на угольной ТЭЦ.