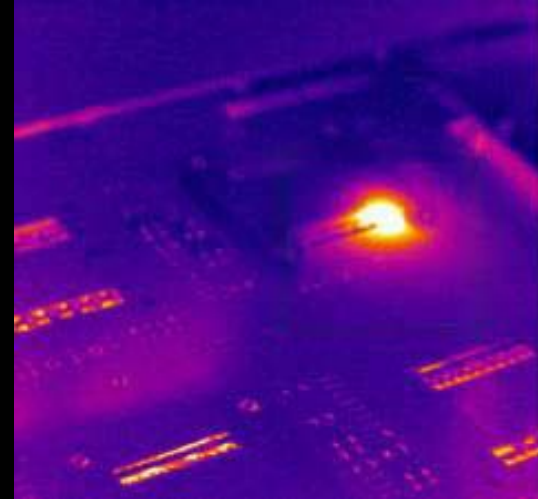
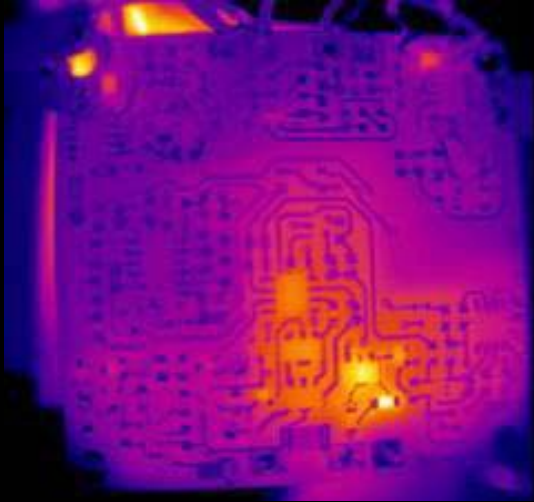


# Применение тепловизоров



## Промышленность. Электроника



Неисправные электронные компоненты работают в температурном режиме отличном от аналогичных исправных. Это позволяет быстро установить неисправность.

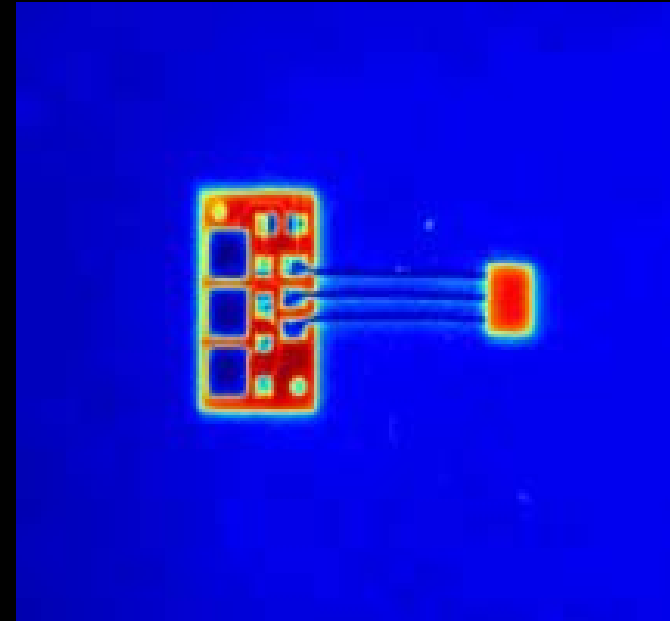
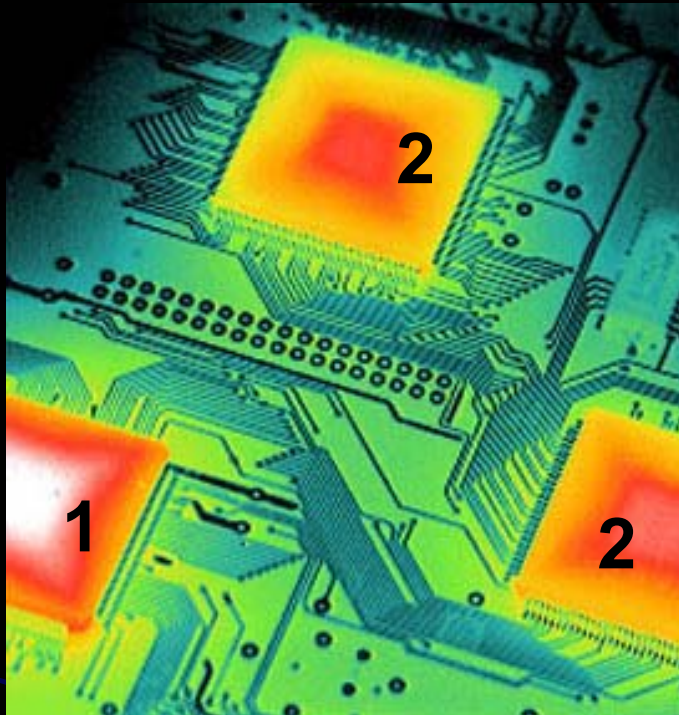
## Промышленность. Работа компьютеров и серверов



**Перегревы процессора приводит к отказам компьютеров.**

**Тепловизор позволяет определить температурный режим работы компьютера, найти места скопления горячего воздуха и, при необходимости, обеспечить дополнительную вентиляцию**

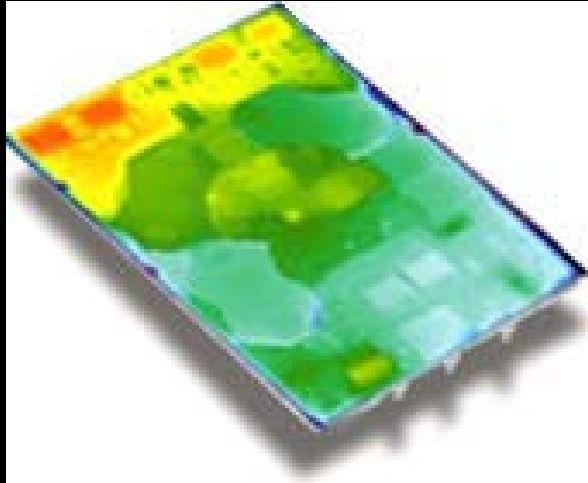
## Промышленность. Электроника



Неисправные электронные компоненты (1) работают в температурном режиме отличном от аналогичных исправных (2).

Это позволяет быстро установить неисправность и выполнить ремонт.

## Промышленность. Электроника



На термограмме электронной платы видны элементы , которые нагреваются сильнее других. Нагрев платы в корпусе прибора приводит к перегреву других электронных компонентов.

Дополнительная вентиляция тепловыделяющих элементов обеспечивает более надежную работу техники.