

# Новая функция тепловизоров СверхРазрешение

# Как работает SuperResolution

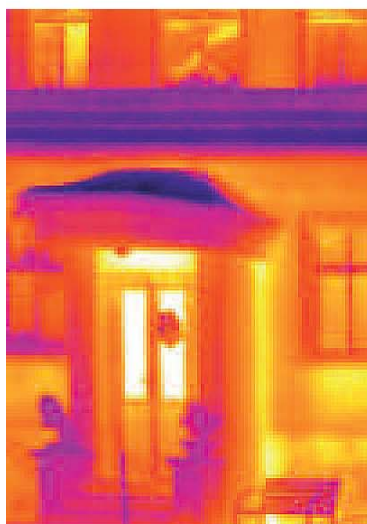
Тепловизор testo показывает на дисплее изображение в стандартном разрешении.

Тепловизор делает несколько ИК фотографий подряд.

На их основе, используя запатентованный метод, формирует новое, более четкое ИК изображение, размер которого в 4 раза больше.

Стандартное разрешение

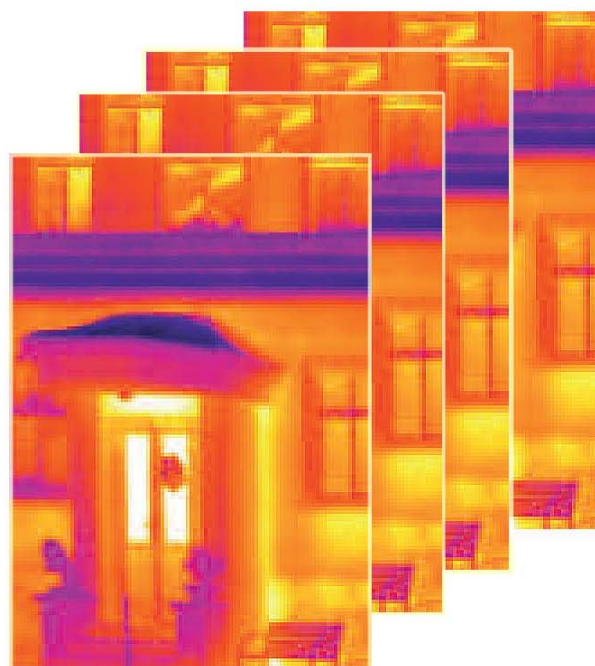
Например, 160 x 120



Фото



Несколько фото со  
стандартным разрешением

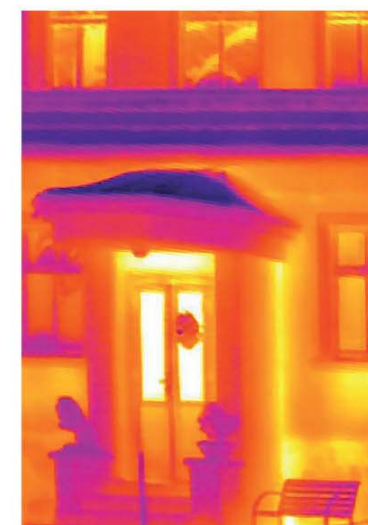


Алгоритм



СуперРазрешение

как 320 x 240

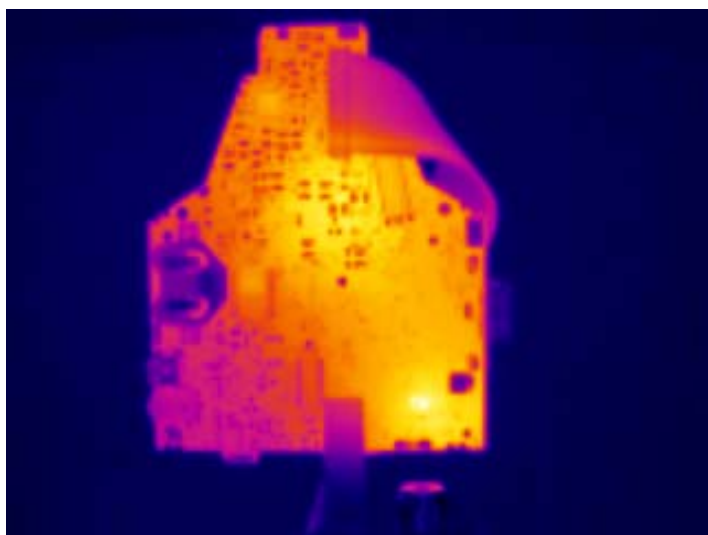


# Как работает СуперРазрешение?

## Как работает SuperResolution?

Технология SuperResolution использует **естественное дрожание рук при ИК съемке** и быстро выполняет серию ИК фотографий друг за другом. Используя специальный алгоритм эти фото обрабатываются и преобразуются в фото большего разрешения. В результате: **Разрешение в 4 раза больше значений и значительно выше качество ИК изображения!**

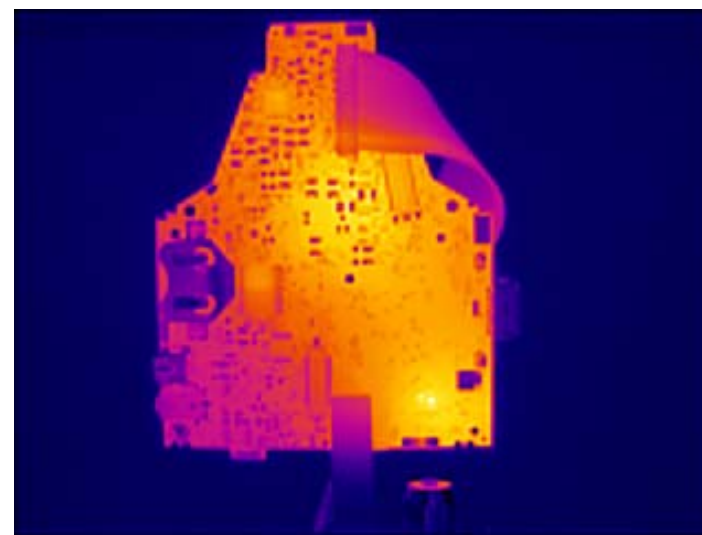
**testo 881** - Изображение 160 x 120 пикселей



Супер-  
Раз-  
решение



**testo 881** – изображение в СуперРазрешении,  
как 320 x 240 пикселей



# Как можно получить SuperResolution?

СуперРазрешение доступно для всех тепловизоров testo (исключая testo 880).

**При заказе новых тепловизоров** (t881 и t882) можно заказать SuperResolution как отдельную опцию, встроенную в прибор. В этом случае SuperResolution можно применять непосредственно после доставки прибора.

**При дооснащении уже приобретенного прибора или при заказе как опции** (t875 и t876) можно заказать SuperResolution **0554 7806** на Testo. При этом вы получите код, который будет необходимо использовать для дооснащения.

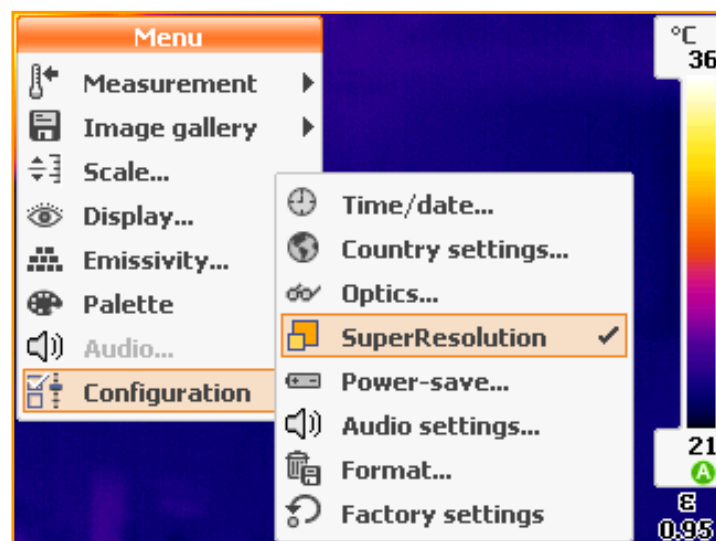




## Активация SuperResolution

Если активация прошла успешно, то в конфигурации прибора будет доступна новая функция SuperResolution:

→ По пути/ Конфигурация / SuperResolution можно включать и отключать сверхразрешение.



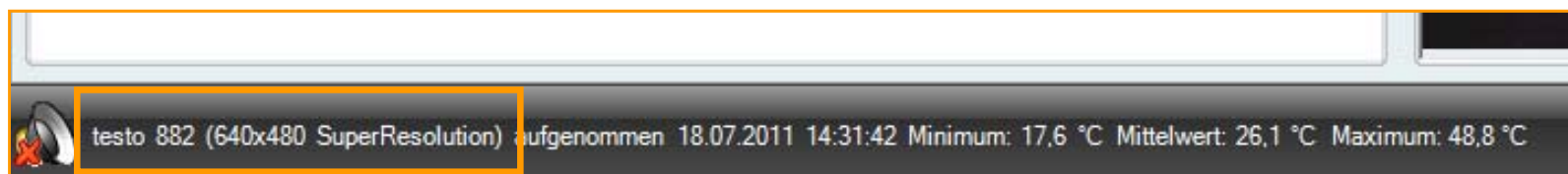
«Птичка» указывает на то, что СуперРазрешение активно



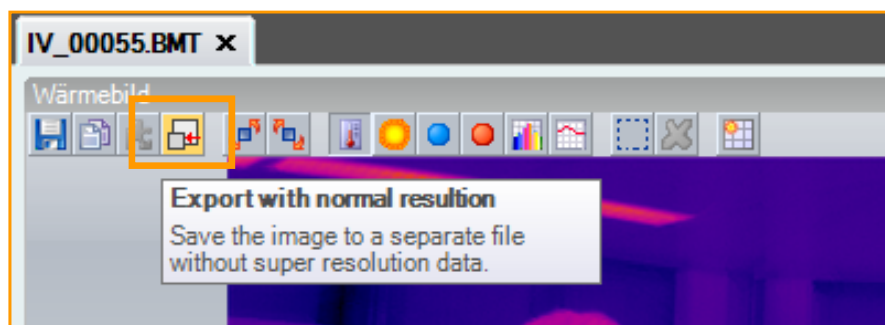
При записи в память после имени файла появляется надпись „SuperResolution“, которая указывает на то, что файл имеет СуперРазрешение.

## SuperResolution в программе Testo IRSoft

- Изображения SuperResolution можно обрабатывать как стандартные ИК изображения в программе Testo IRSoft.
- Если ИК изображение открыто программой IRSoft, то в верхнем углу будет указано разрешение и появится надпись SuperResolution:



- С помощью кнопки Экспорт можно сохранить SuperResolution изображение как обычное ИК изображение со стандартным разрешением:



# Термограммы с помощью SuperResolution

## Что необходимо знать при использовании SuperResolution:



- Можно пользоваться всеми функциями тепловизора как обычно : (Отображ. Влажности, Высокая температура, Изотерма и др.)
- Необходимо учитывать: SuperResolution не работает, если тепловизор установлен на штатив (нет дрожания рук!).
- Прибору необходимо некоторое время на обработку изображений: 1,25 сек. для the t875, t876 и t881 и примерно 5 сек. для t882). В это время можно только просматривать ИК изображение снимаемого объекта, запись изображений в память не возможна.
- SuperResolution не влияет на фото объекта в видимом спектре.

## Что дает СуперРазрешение?

SuperResolution новая запатентованная технология Testo, которая позволяет в 4 раза увеличить размер ИК изображения. При этом в каждом новом пикселе будет указано измеренное значение температуры!

Это практически аналогично установке детектора разрешением 320x240 пикселей на все тепловизоры с разрешением 160x120, например на testo 875.

Фактически testo расширяет модельный ряд своих приборов в 2 раза:

= 160x120 стандартное разрешение (testo 875/876/881)

= 320x240 стандартное разрешение (testo 882) супер разрешение (testo 875/876/881)

= 640x480 супер разрешение (testo 882) .

Возможно дооснащение всех приобретенных ранее тепловизоров (исключая старый testo 880).

SuperResolution можно заказывать с 09/09/2011.